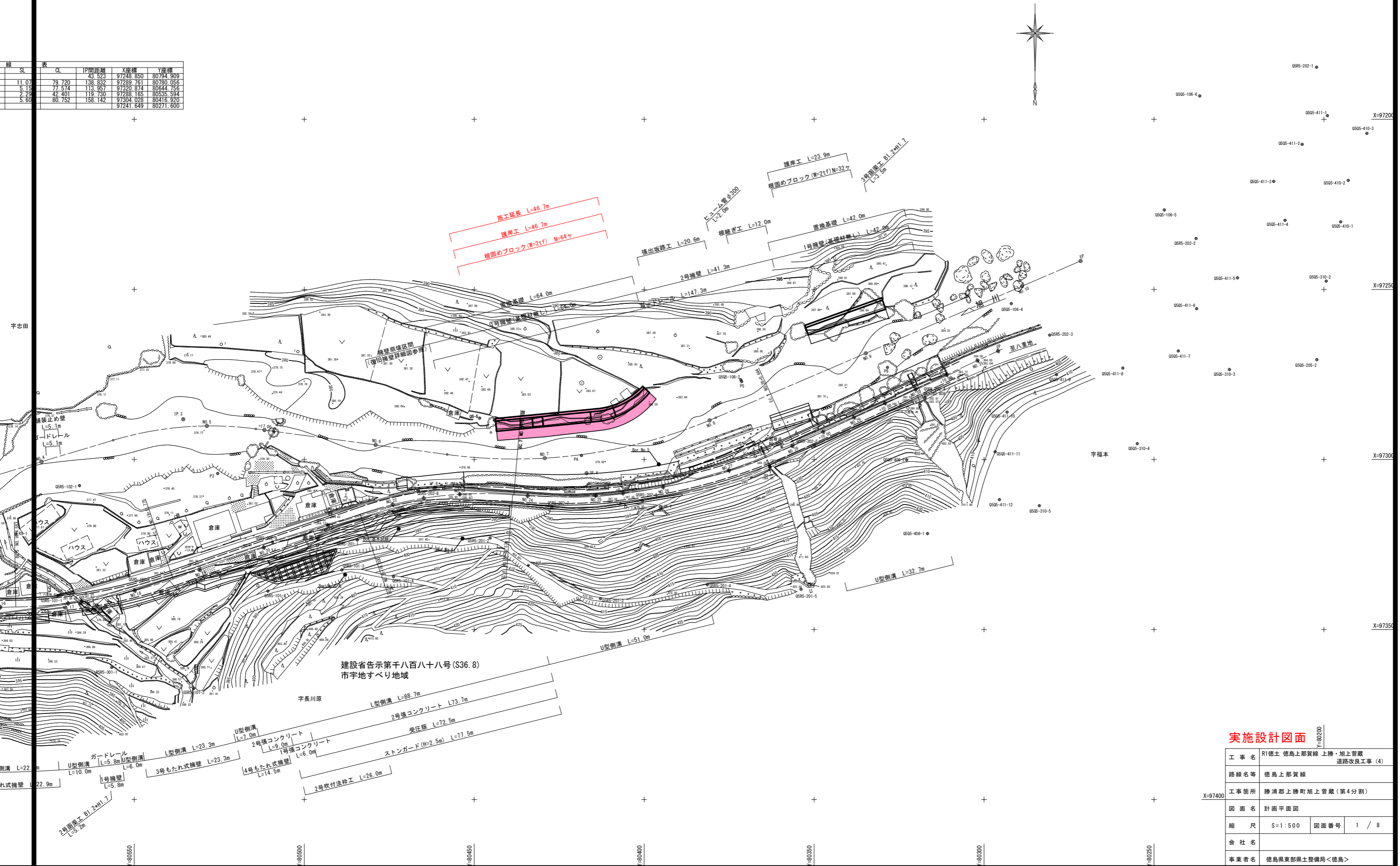


線	SI	表	CL	IP間距離	X座標	Y座標
	11.07		79.720	43.523	97248.850	80794.909
	5.15		77.574	138.832	97289.761	80780.055
	2.29		42.401	119.730	97288.165	80535.594
	5.60		80.752	158.142	97304.028	80416.920
					97241.649	80271.600



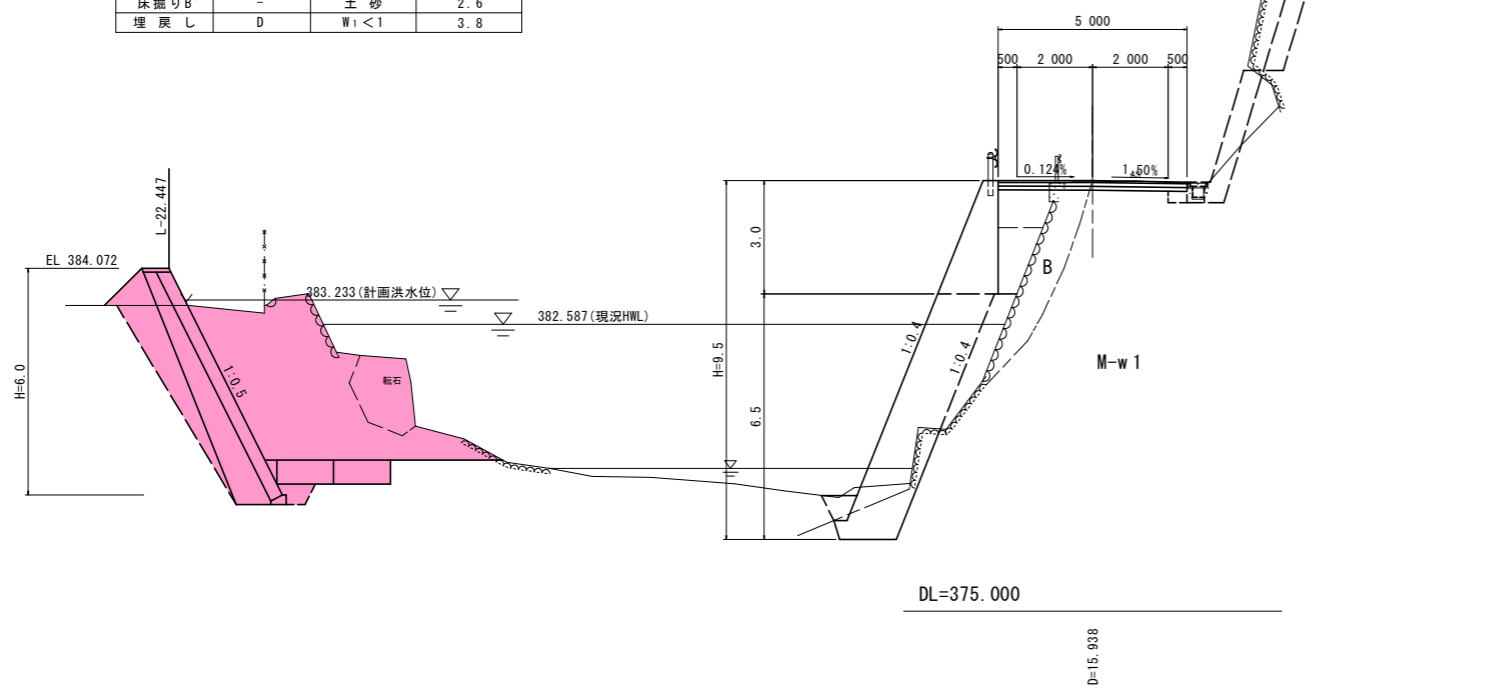
実施設計図面

工事名	R1徳土 徳島上那賀線 上勝・旭上管蔵 道路改良工事 (4)		
路線名等	徳島上那賀線		
工事箇所	勝浦郡上勝町旭上管蔵 (第4分割)		
図面名	計画平面図		
縮尺	S=1:500	図面番号	1 / 8
会社名			
事業者名	徳島県東部県土整備局<徳島>		

BC. 7			
名称		左側	右側
盛土	路床	B < 1.0	0.2
		1.0 ≤ B < 2.5	1.5
		2.5 ≤ B < 4.0	
	路体	4.0 ≤ B	
		B < 1.0	1.0
		1.0 ≤ B < 2.5	0.5
掘削	オープン	土砂	0.1
		軟岩	0.6
	片切	土砂	0.9
床掘りB	H ≤ 5	軟岩	5.2
		土砂	1.0
床掘りB'	H ≤ 5	軟岩	1.7
		土砂	0.3
埋戻し	C	1 ≤ W _i < 4	0.4
	D	W _i < 1	0.8
コンクリート構造物取壊し(無筋)			0.2
舗装版取壊し(t=5cm)			0.2
舗装工			3.3
	表層		5.00
	上層路盤		5.00
	下層路盤		5.00

擁壁部	
表込めコンクリート	1.88m ³
ベアライン t=100mm	5.42m

対岸部			
掘削	オープン	土砂	10.6
	片切	土砂	10.3
床掘りB	H ≤ 5	土砂	4.1
床掘りB'	-	土砂	2.6
埋戻し	D	W _i < 1	3.8



道路中心線 BC. 7 **実施設計図面**

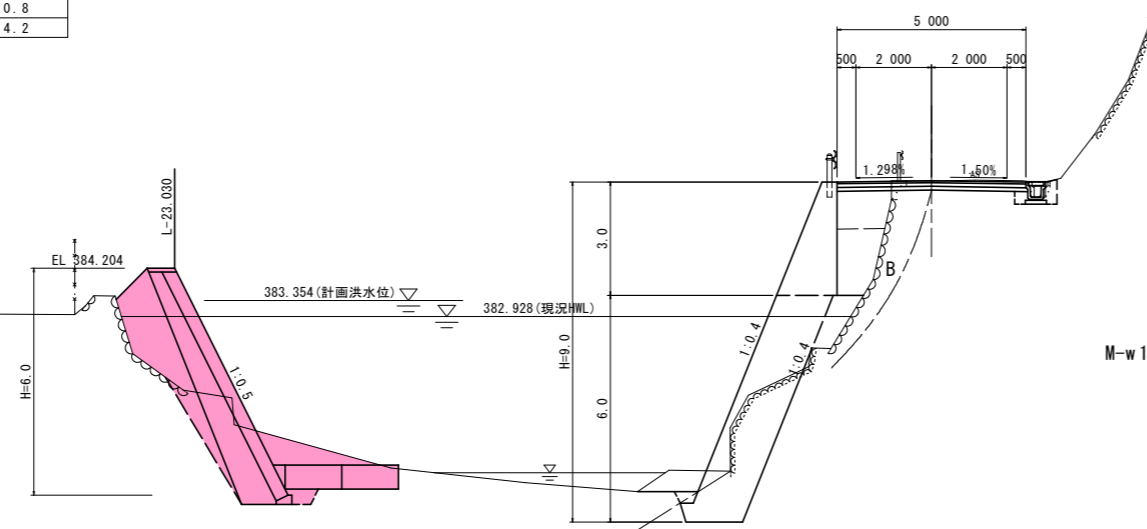
工事名	R1徳土 徳島上那賀線 上勝・旭上管蔵 道路改良工事 (4)		
路線名等	徳島上那賀線		
工事箇所	勝浦郡上勝町旭上管蔵 (第4分割)		
図面名	横断面		
縮尺	S=1:100	図面番号	2 / 8
会社名			
事業者名	徳島県東部県土整備局<徳島>		

NO. 24			
名称		左側	右側
盛土	路床	B < 1.0	0.1
		1.0 ≤ B < 2.5	1.5
		2.5 ≤ B < 4.0	
	路体	4.0 ≤ B	
		B < 1.0	0.5
		1.0 ≤ B < 2.5	1.3
掘削	オープン	土砂	0.1
		軟岩	0.4
	片切	土砂	
床掘りB	H ≤ 5	軟岩	2.7
		土砂	1.0
床掘りB'	H ≤ 5	軟岩	0.2
		土砂	2.0
埋戻し	C	1 ≤ W ₁ < 4	
		W ₁ < 1	0.1
埋戻し	D	W ₁ < 1	0.2
		埋戻し	
コンクリート構造物取壊し(無筋)		0.2	0.2
舗装版取壊し(t=5cm)		3.2	
舗装工	表層	5.00	
	上層路盤	5.00	
	下層路盤	5.00	

擁壁部	
表込めコンクリート	0.94m ³
ベアライン t=100mm	5.48m

対岸部			
掘削	オープン	土砂	
	片切	土砂	3.1
床掘りB	H ≤ 5	土砂	3.7
床掘りB'	-	土砂	0.8
埋戻し	D	W ₁ < 1	4.2

NO. 24
GH=386.513
FH=386.524



道路中心線 NO. 24 **実施設計図面**

工事名	R1徳土 徳島上那賀線 上勝・旭上管蔵 道路改良工事 (4)		
路線名等	徳島上那賀線		
工事箇所	勝浦郡上勝町旭上管蔵 (第4分割)		
図面名	横断面		
縮尺	S=1:100	図面番号	3 / 8
会社名			
事業者名	徳島県東部県土整備局<徳島>		

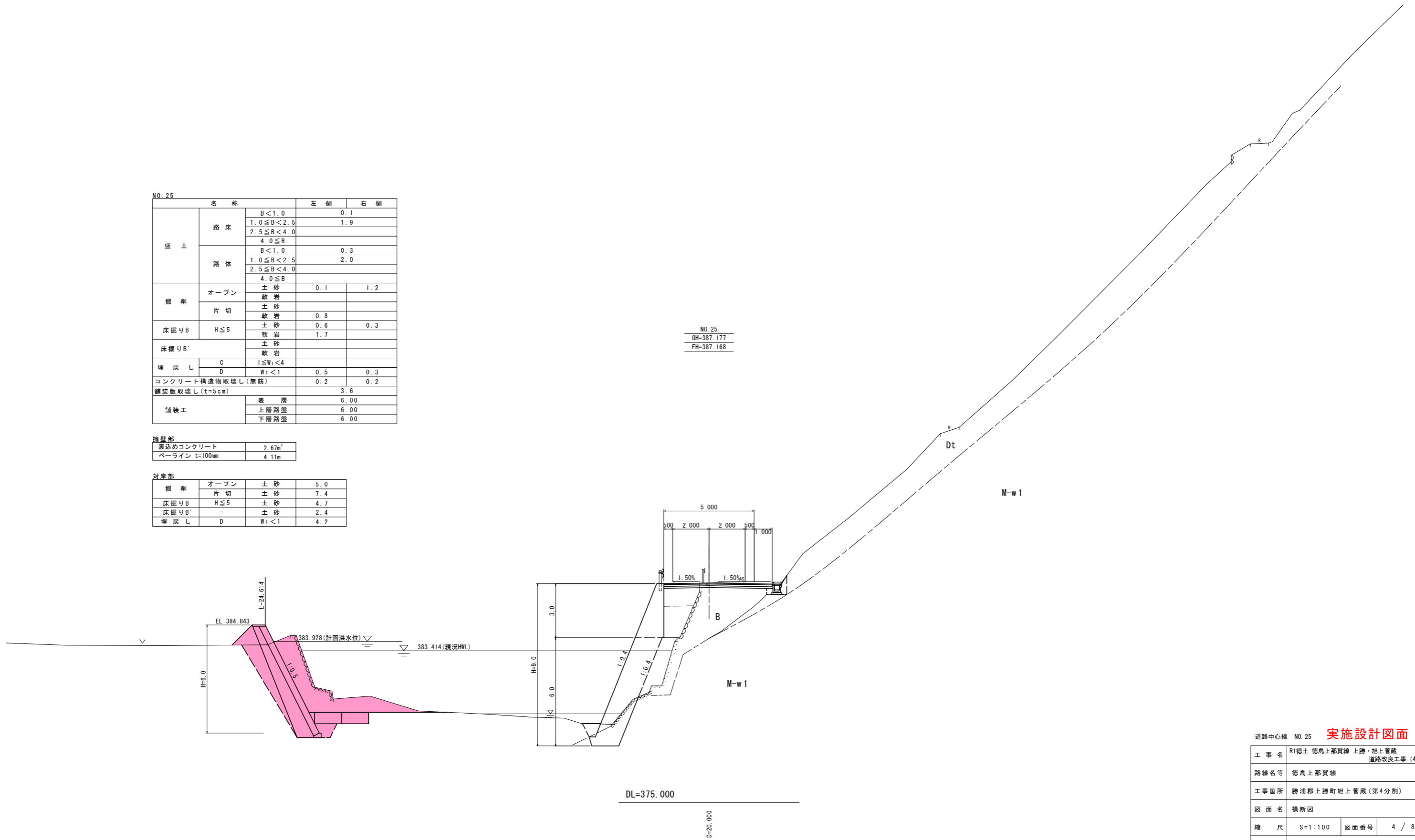
D=4.062

NO. 25			
名称		左側	右側
盛土	路床	B < 1.0	0.1
		1.0 ≤ B < 2.5	1.9
		2.5 ≤ B < 4.0	
	路体	4.0 ≤ B	
		B < 1.0	0.3
		1.0 ≤ B < 2.5	2.0
掘削	オープン	土砂	0.1
		軟岩	1.2
	片切	土砂	
床掘りB	H ≤ 5	軟岩	0.8
		土砂	0.6
床掘りB'	H ≤ 5	軟岩	1.7
		土砂	0.3
埋戻し	C	1 ≤ W _i < 4	0.5
	D	W _i < 1	0.3
コンクリート構造物取壊し(無筋)			0.2
舗装版取壊し(t=5cm)			0.2
舗装工			3.6
		表層	6.00
		上層路盤	6.00
		下層路盤	6.00

擁壁部	
表込めコンクリート	2.67m ³
ペーライン t=100mm	4.11m

対岸部			
掘削	オープン	土砂	5.0
	片切	土砂	7.4
床掘りB	H ≤ 5	土砂	4.7
床掘りB'	-	土砂	2.4
埋戻し	D	W _i < 1	4.2

NO. 25
GH=387.177
FH=387.168



道路中心線 NO. 25 実施設計図面

工事名	R1徳土 徳島上那賀線 上勝・旭上管蔵 道路改良工事 (4)		
路線名等	徳島上那賀線		
工事箇所	勝浦郡上勝町旭上管蔵 (第4分割)		
図面名	横断面		
縮尺	S=1:100	図面番号	4 / 8
会社名			
事業者名	徳島県東部県土整備局<徳島>		

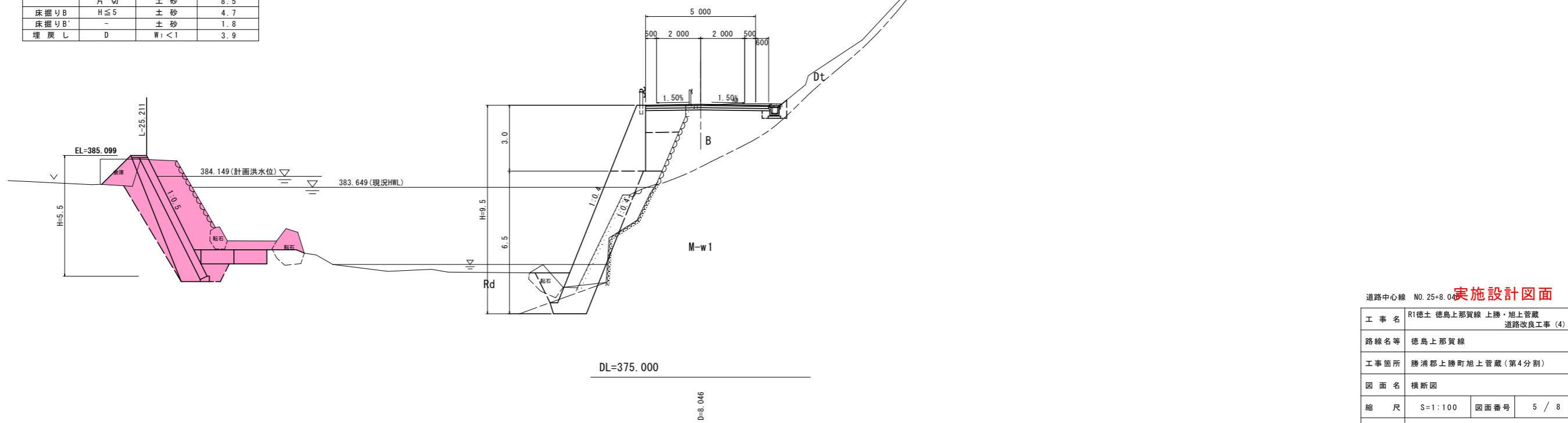
NO. 25+8.046

名称		左側	右側
盛土	路床	B < 1.0	0.1
		1.0 ≤ B < 2.5	1.8
		2.5 ≤ B < 4.0	
		4.0 ≤ B	
路体		B < 1.0	0.5
		1.0 ≤ B < 2.5	1.5
		2.5 ≤ B < 4.0	
		4.0 ≤ B	
掘削	オープン	土砂 0.1	軟岩 0.8
	片切	土砂 0.2	軟岩 0.2
床掘りB	H ≤ 5	土砂 1.2	軟岩 0.3
床掘りB'		土砂 1.6	軟岩 1.6
埋戻し	C	1 ≤ W _i < 4	
	D	W _i < 1	1.3 0.3
コンクリート構造物取壊し(無筋)		0.2	0.2
舗装版取壊し(t=5cm)		3.3	
舗装工	表層	5.60	
	上層路盤	5.60	
	下層路盤	5.60	

増量部	
表込めコンクリート	1.95m ³
ベアライン t=100mm	7.44m

対岸部			
掘削	オープン	土砂	2.2
	片切	土砂	8.5
床掘りB	H ≤ 5	土砂	4.7
床掘りB'	-	土砂	1.8
埋戻し	D	W _i < 1	3.9

NO. 25+8.046
GH=387.380
FH=387.427



DL=375.000

D=8.046

道路中心線 NO. 25+8.046 実施設計図面

工事名	R1徳土 徳島上那賀線 上勝・旭上管蔵 道路改良工事 (4)		
路線名等	徳島上那賀線		
工事箇所	勝浦郡上勝町旭上管蔵 (第4分割)		
図面名	横断面		
縮尺	S=1:100	図面番号	5 / 8
会社名			
事業者名	徳島県東部県土整備局<徳島>		

NO. 26

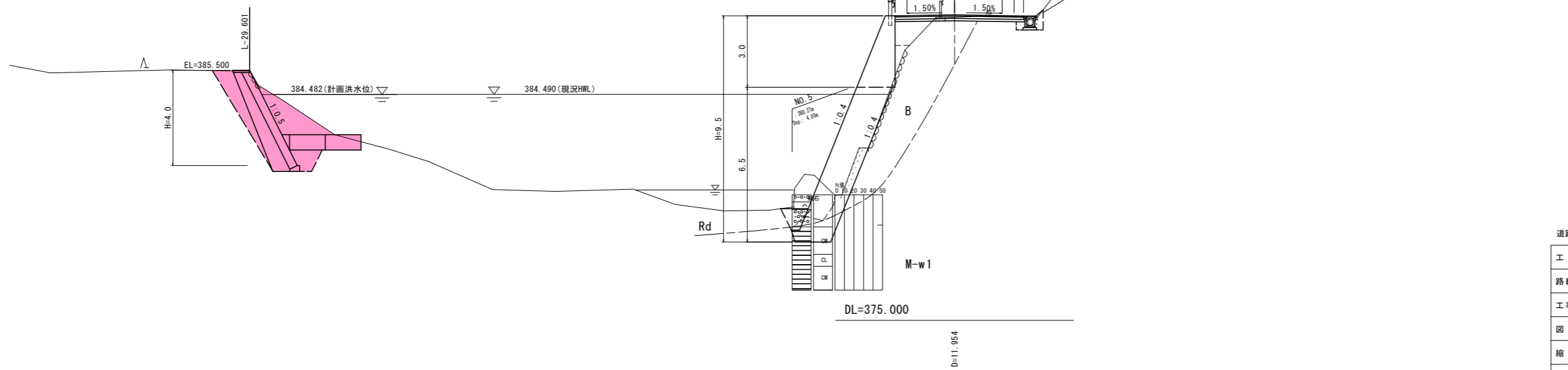
名称		左側	右側
盛土	路床	B < 1.0	0.1
		1.0 ≤ B < 2.5	1.1
		2.5 ≤ B < 4.0	
	路体	4.0 ≤ B	
		B < 1.0	0.3
		1.0 ≤ B < 2.5	
掘削	オープン	土砂	0.1
		軟岩	0.5
	片切	土砂	
床掘りB	H ≤ 5	土砂	2.2
		軟岩	1.5
床掘りB'		土砂	
		軟岩	
埋戻し	C	1 ≤ W _i < 4	0.7
	D	W _i < 1	0.2
コンクリート構造物取壊し(無筋)		0.2	0.2
舗装版取壊し(t=5cm)		3.3	
舗装工		表層	5.40
		上層路盤	5.40
		下層路盤	5.40

擁壁部

表込めコンクリート	- m ³
ベアライン t=100mm	1.91m

対岸部

掘削	オープン	土砂	
	片切	土砂	4.7
床掘りB	H ≤ 5	土砂	4.6
床掘りB'	-	土砂	1.6
埋戻し	D	W _i < 1	2.6



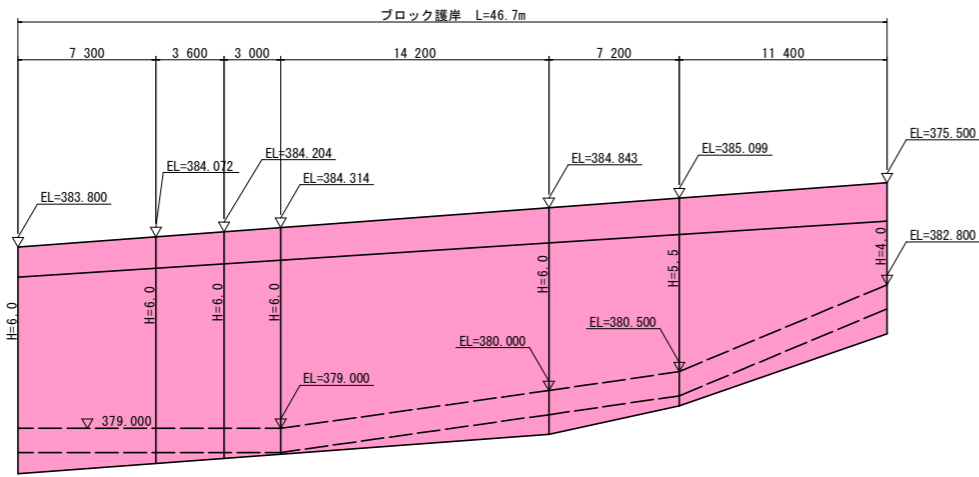
道路中心線 NO. 26 実施設計図面

工事名	R1徳土 徳島上那賀線 上勝・旭上管蔵 道路改良工事 (4)		
路線名等	徳島上那賀線		
工事箇所	勝浦郡上勝町旭上管蔵 (第4分割)		
図面名	横断面		
縮尺	S=1:100	図面番号	6 / 8
会社名			
事業者名	徳島県東部県土整備局<徳島>		

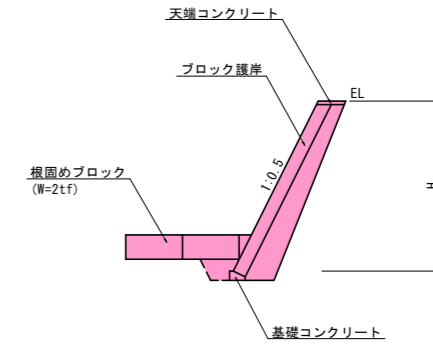
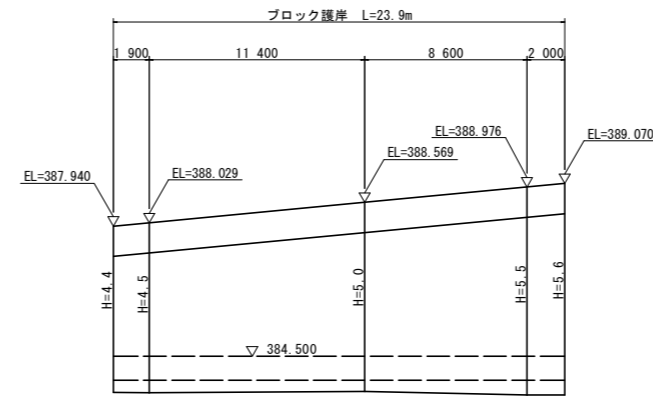
護岸工詳細図

展開図

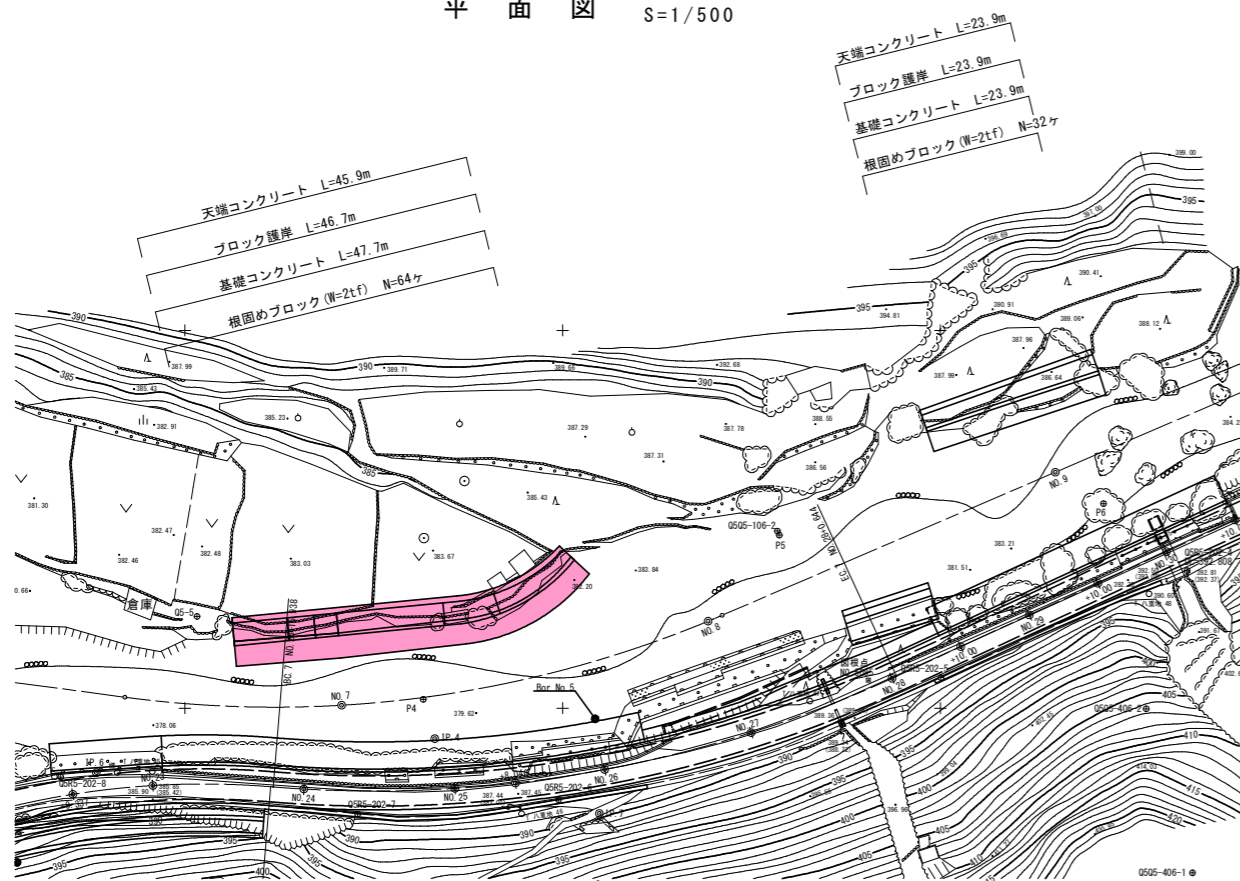
Vs=1/100
Hs=1/200



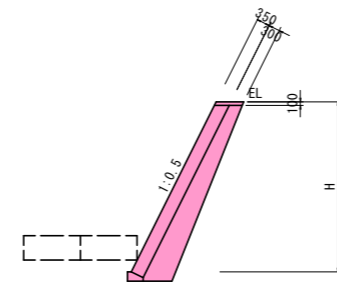
標準断面図 S=1/100



平面図 S=1/500

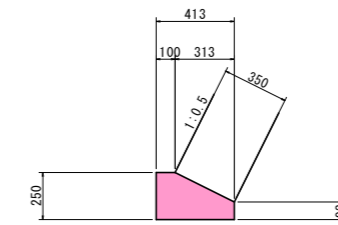


ブロック護岸 S=1/100



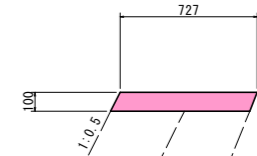
名称	算式	単位
ブロック	1.118*(H-0.1)	m ²
裏込材	計算書参照	m ³

基礎コンクリート S=1/20



名称	数量	単位
コンクリート	0.08	m ³
型枠	0.34	m ²

天端コンクリート S=1/20

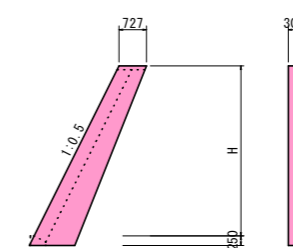


名称	数量	単位
コンクリート	0.07	m ³
型枠	0.22	m ²

根固めブロック S=1/50 (参考)



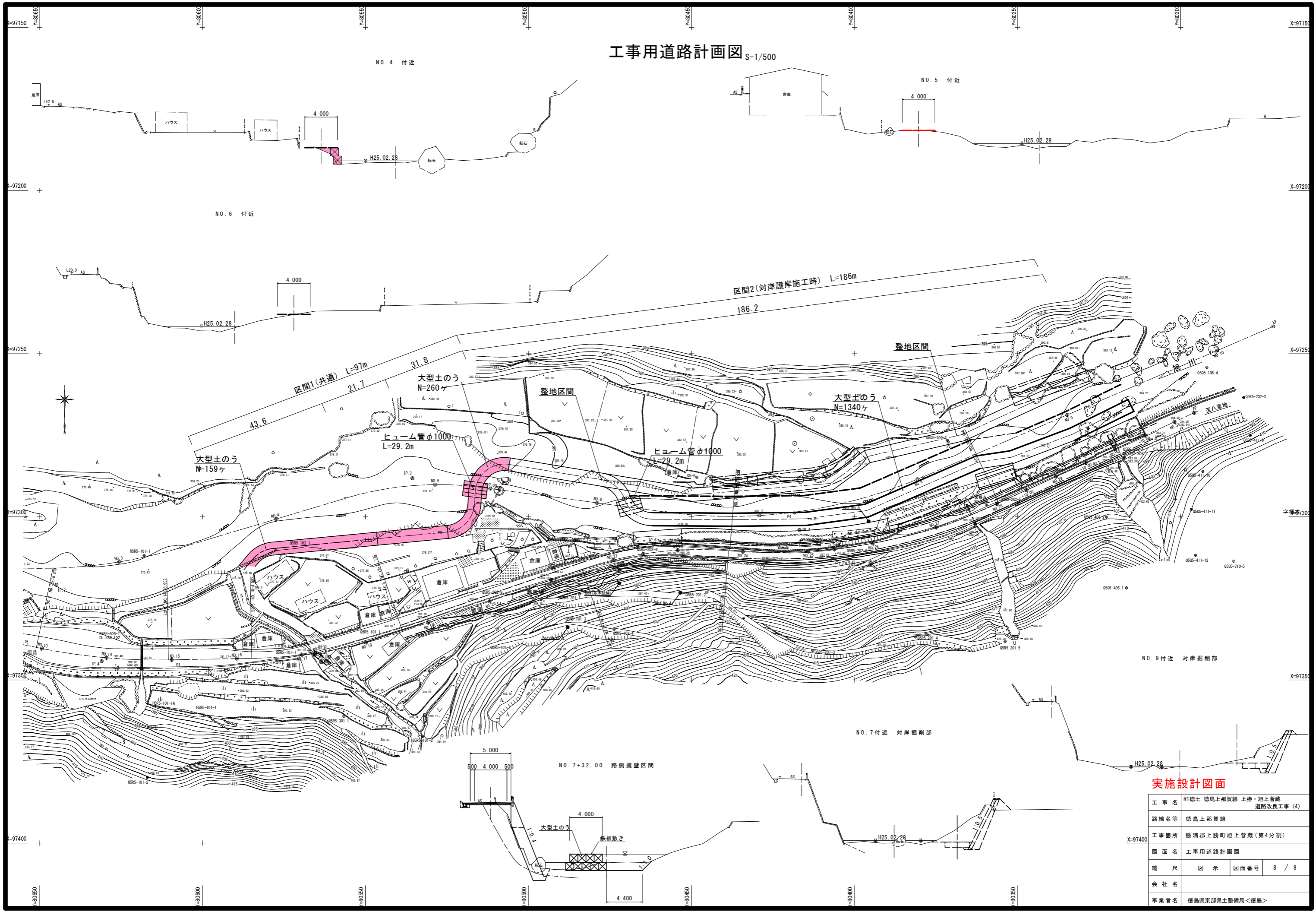
小口止 S=1/100



実施設計図面

工事名	R1徳土 徳島上那賀線 上勝・旭上管蔵 道路改良工事 (4)		
路線名等	徳島上那賀線		
工事箇所	勝浦郡上勝町旭上管蔵 (第4分割)		
図面名	護岸工詳細図		
縮尺	図示	図面番号	7 / 8
会社名			
事業者名	徳島県東部県土整備局<徳島>		

工事用道路計画図 S=1/500



実施設計図面

工事名	R1徳土 徳島上那賀線 上勝・旭上管蔵 道路改良工事 (4)		
路線名等	徳島上那賀線		
工事箇所	勝浦郡上勝町旭上管蔵 (第4分割)		
図面名	工事用道路計画図		
縮尺	図示	図面番号	8 / 8
会社名			
事業者名	徳島県東部県土整備局<徳島>		

X=97400